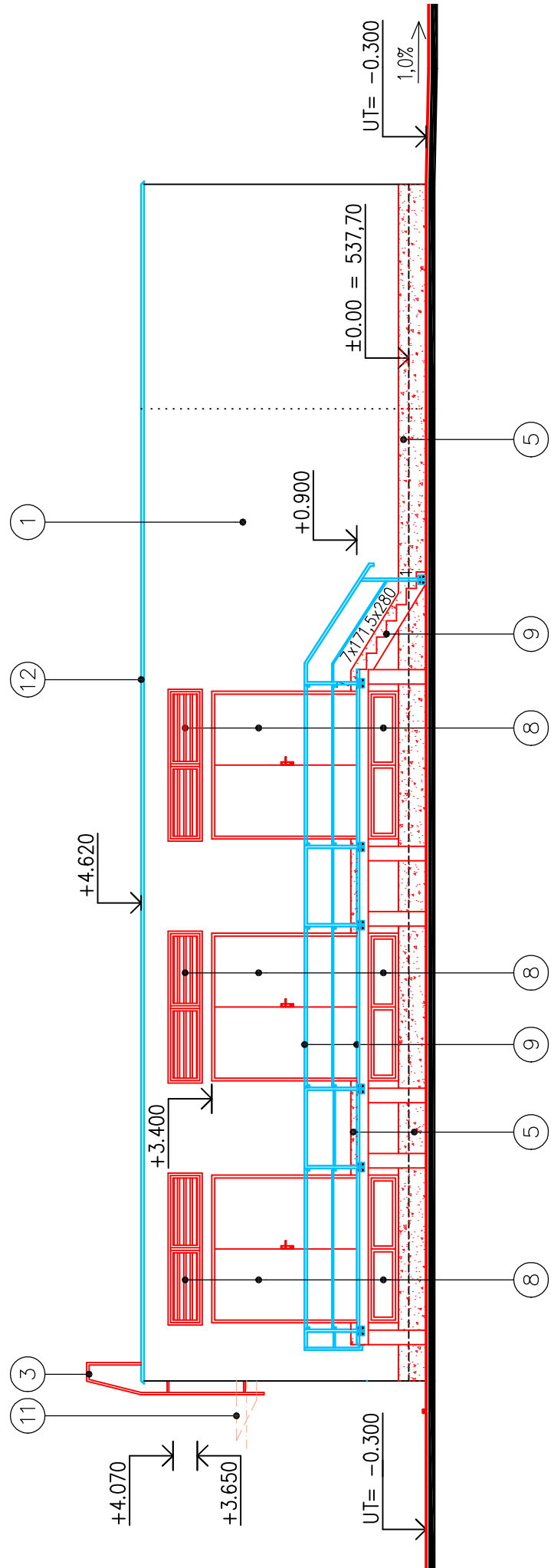
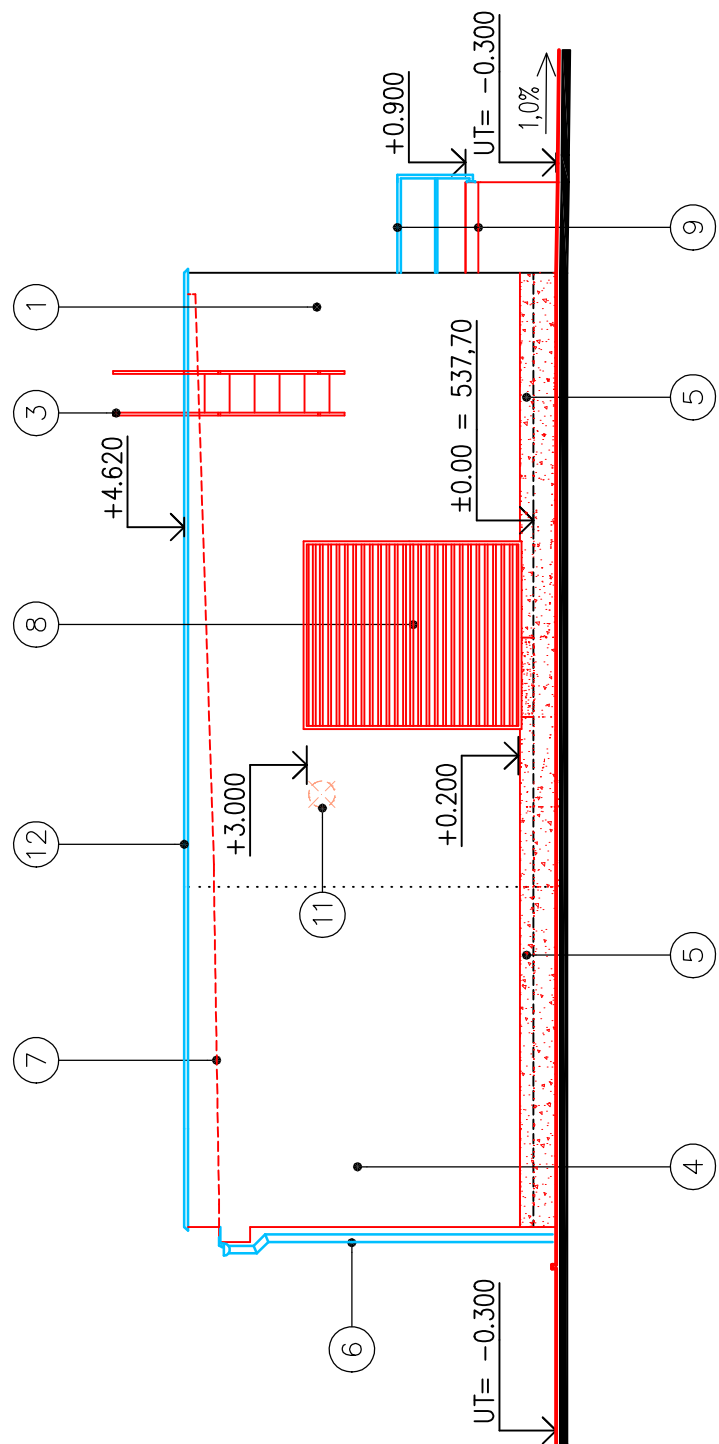


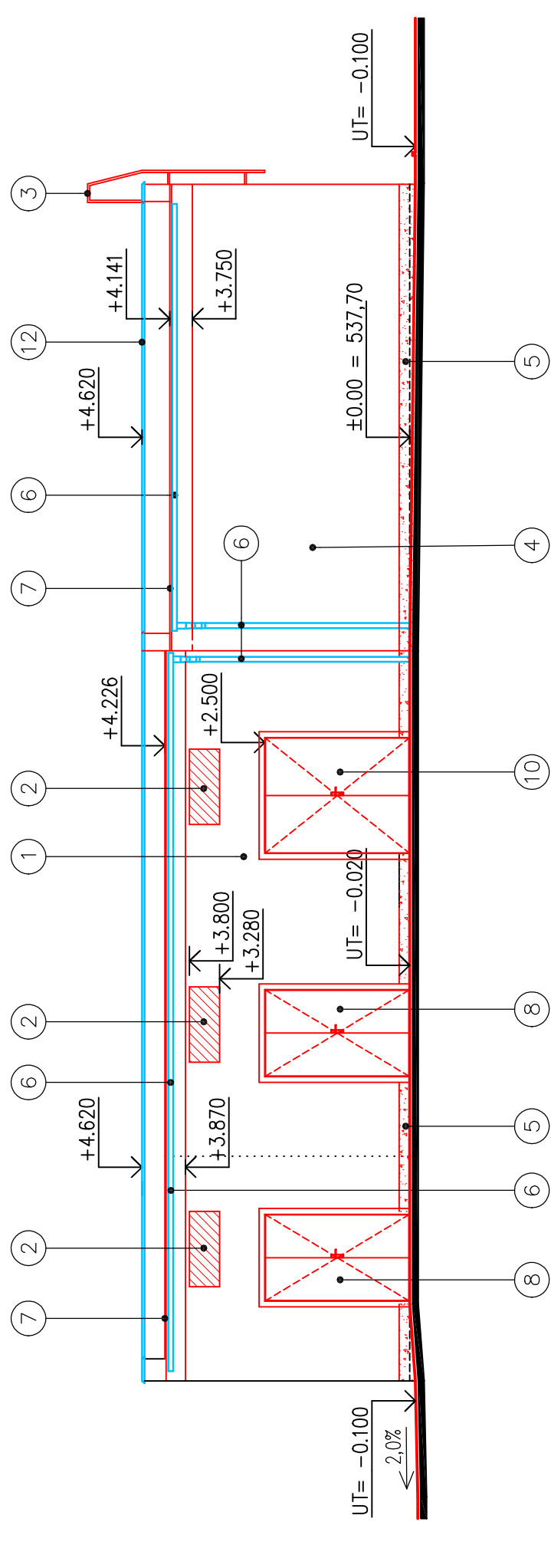
VÝCHODNÍ POHLED



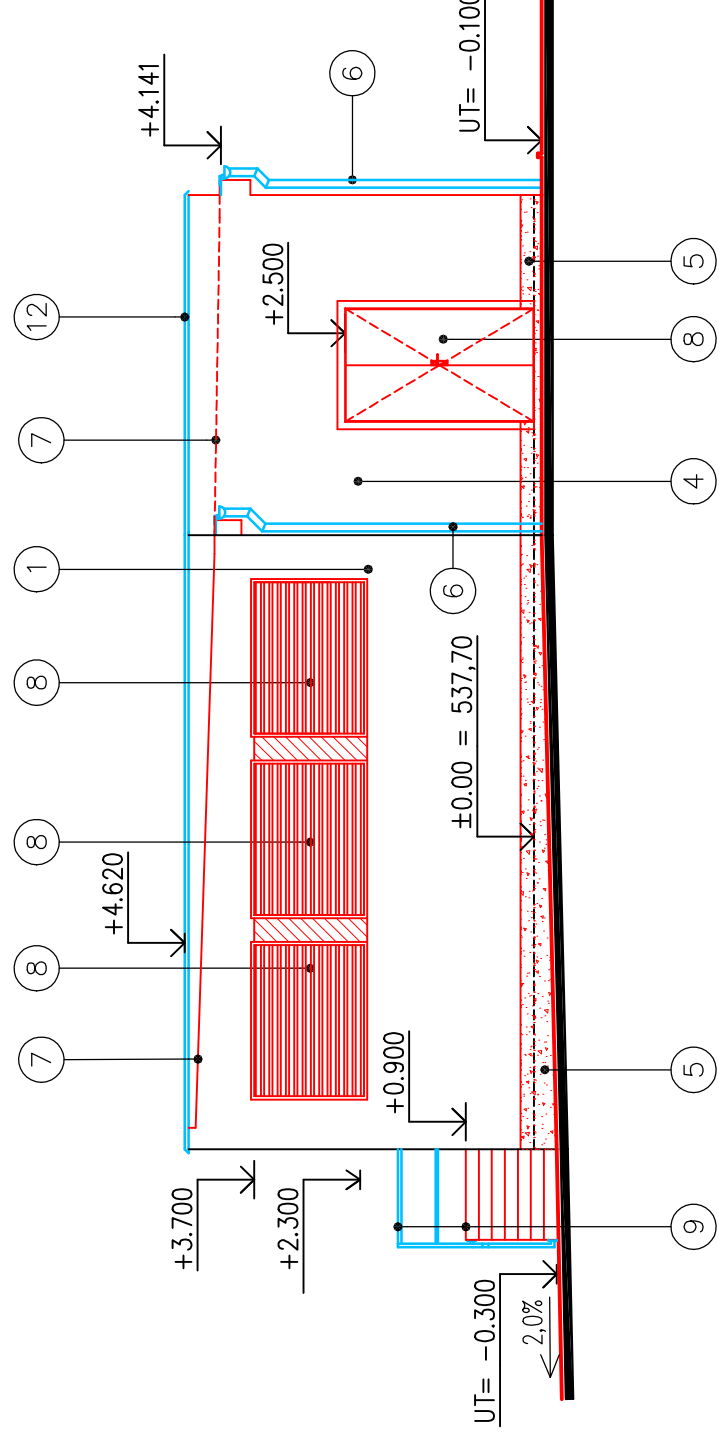
JÍŽNÍ POHLED



ZÁPADNÍ POHLED



SEVERNÍ POHLED



LEGENDA:

- 1 STÁVAJÍCÍ OMÍTKA OBVODOVÉHO ZDIVA  
– NA PONECHÁVANÝCH KONSTRUKCÍCH JE POČÍTÁNO S 15% OTLUČENÍM STÁVAJÍCÍCH POŠKOZENÝCH OMÍTEK
- 2 OTVOR VZNIKLÝ PŘI BOURACÍCH PRACÍCH – BUDE ZAZDĚN A ZAPRAVEN
- 3 NOVÉ UMÍSTĚNÍ A OPRAVA STÁVAJÍCÍHO OCELOVÉHO ŽEBŘÍKU – BUDE UZEMĚNĚN NOVÝM BLESKOSVODEM
- 4 VENKOVNÍ OMÍTKA:  
– SYSTÉMOVÁ SILIKONOVÁ PROBARVENÁ TENKOVŘSTVÁ OMÍTKA ZRNITOSTI 1,5MM, VČETNĚ PENETRACE A STĚRKY VYTUŽENÉ ARMOVACÍ SÍTOVINOU, PODKLAD BUDE TVOŘEN VÁPENOCEMENTOVOU JÁDROVOU OMÍTKOU PRO RUČNÍ A STROJNÍ ZPRACOVÁNÍ  
– ODSTÍN BILÁ
- 5 POUVRCHOVÁ ÚPRAVA SOKLU:  
– STŘEDNĚZRNNÁ MARMULOVITÁ OMÍTKA VČETNĚ PENETRACE A STĚRKY VYTUŽENÉ ARMOVACÍ SÍTOVINOU  
– ODSTÍN SĚDÝ
- 6 NOVÝ OKAPOVÝ SYSTÉM BUDE DODÁN JAKO UCELENÝ SYSTÉM JEDNOHO VÝROBCE; MATERIÁL: POPLASTOVANÝ PLECH, BARVA ČERVENÁ  
– DEŠTOVÉ SVODY Ø120MM (R.Š.=330MM), VYVEDENY VOLNĚ NA TERÉN  
– PODOKAPOVÉ ŽLABY Ø160MM (R.Š.=330MM) + HÁKY Ø=1,0M
- 7 STŘEŠNÍ KRYTINA ZE SYSTÉMOVÉ HYDROIZOLAČNÍ STŘEŠNÍ PVC FOLIE ODOULNÉ VŮČI UV ZÁŘENÍ  
– PODKLAD TVOŘEN TEPELNOU IZOLACÍ TL. 100MM A SPÁDOVOU CEMENTOVOU LITOU PĚNOU  
– MEZI TEPELNOU IZOLACÍ A STŘEŠNÍ KRYTINU VLOŽIT SEPARAČNÍ VRSTVU Z GEOTEXTILIE
- 8 NOVÉ VPLNĚ OTVORŮ  
– PLECHOVÉ DVOUKŘÍDLÉ DVEŘE BEZ VPLNĚ  
– PROTIDĚŠTOVÉ OCELOVÉ ŽALUZIE  
– OCELOVÉ MŘÍŽE
- 9 VENKOVNÍ BETONOVÁ RAMPA A SCHODIŠTĚ  
– NOSNÉ STĚNY BETONOVÉ RAMPY JSOU NARVĚNÝ Z DUTINOVÝCH ZDÍCH TVAROVEK O ROZMĚRECH 300x250x250MM, – BETONOVÁ DESKA RAMPY A KONSTRUKCE SCHODIŠTĚ BUDE Z MONOLITICKÉHO BETONU C25/30-XF3 + VYTUŽÍ (VIZ TECH. ZPRÁVA)  
– NA HORNÍ HRANĚ RAMPY BUDE UMÍSTĚN OCHRANÝ OCELOVÝ VALCOVANÝ PROFIL L 50x50x4  
– OPATŘENO DVOUTRUBKOVÝM ZÁBRADLÍM VÝŠKY 900MM – VIZ TABULKY PSV
- 10 NOVÉ PROTIHLUKOVÉ DVOUKŘÍDLÉ OCELOVÉ DVEŘE BEZ PROSKLENÍ, ZATEPLENÉ, U DVEŘÍ BUDE INSTALOVÁN OCELOVÝ DEMONTOVATELNÝ PRAH VE VÝŠCE 100MM
- 11 PROSTUP PRO SPALINOVÉ POTRUBÍ Ø 250MM OD ZÁLOŽNÍHO ZDROJE (DIESELAGREGÁTU)
- 12 KOMPLETNĚ NOVÉ OPLECHOVÁNÍ STÁVAJÍCÍ I NOVÉ STŘECHY A ATIKY, VČETNĚ OKAPOVÝCH HRAN Z POPLASTOVANÉHO PLECHU TL. 0,6MM  
– VEŠKERÉ KLEMPÍŘSKÉ PRVKY BUDOU ZHOTOVENY Z POPLASTOVANÉHO POZINKOVANÉHO PLECHU TL. 0,6MM (BARVA DLE STAVEBNÍKA)  
– STŘEŠNÍ KRYTINA PŘÍSTAVBY JE NARVĚNÁ ZE SYSTÉMOVÉ STŘEŠNÍ PVC FOLIE ODOULNÉ VŮČI UV ZÁŘÍ (DEKPLAN 76)  
– PŘI PROVÁDĚNÍ SKLADBY STŘEŠNÍHO PLÁŠTĚ JE NUTNO POSTUPOVAT DLE SYSTÉMOVÝCH DETAILŮ VÝROBCE STŘEŠNÍ KRYTINY  
– PŘI BETONÁŽI ZÁKLADOVÝCH PASŮ JE NUTNO OSADIT PO OBVODĚ OBJEKTU ZEMNÍCI PÁSKU Fezn 30x4mm  
– V PŘÍPADĚ ZUŠTĚNÍ HLADINY SPONNÍ VODY NAD ÚROVNÍ ZÁKLADOVÉ SPÁRY JE NUTNO  
PROVĚST PŘÍSLUŠNÁ OPATŘENÍ (DRENÁŽ, TLAKOVÁ HYDROIZOLACE)  
– PŘI BETONÁŽI ZÁKLADOVÝCH PASŮ JE NUTNO ZOHLEDNIT TRASY INSTALACÍ (PROSTUPY, DŘÁŽKY)  
NUTNO OSADIT CHRÁNICÍKY PRO INŽENÝRSKÉ SÍTĚ  
– ZÁKLADOVOU SPÁRU ZÁKLADOVÝCH PASŮ PROVĚST V HLOUBCE MIN. 0,5 M POD HORNÍ ÚROVNÍ ROSTLÉHO TERÉNU

k.ú. JIHLAVA (659673)

0	02/2019	PRVNÍ VYDÁNÍ	BINOVA	ING. RYBAŘ	ING. RYBAŘ
ČÍSLO	DATUM	POPIS ZMĚN	VYPRACOVAL	ZODP. PROJEKTANT	AUTOR

INVESTOR:	KRAJ VYSOČINA Žitkova 1882/57 586 01 Jihlava	PROJEKTANT ČÁSTI:	PC   PROJEKT CENTRUM NOVÁ S.R.O.	GENEALIN PROJEKTANT:	PC   PROJEKT CENTRUM NOVÁ S.R.O.
MÍSTO STAVBY:	JIHLAVA	VYPRACOVAL:	BINOVÁ	AUTOR:	ING. RYBÁŘ
STAVEBNÍ ÚŘAD:	JIHLAVA	ZODP. PROJEKTANT:	ING. RYBÁŘ	ARCH. NÁVRH:	PC NOVÁ
NÁZEV AKCE:	NEMOCNICE JIHLAVA - REKONSTRUKCE ENERGOCENTRA			FORMÁT:	5x44
				DATUM:	02/2019
				STUPEŇ PD:	DUR+DSP+DPS
				Č. ZAKÁZKY:	19-009
				MĚŘÍTKO:	1:100
				SOUBOR:	-
OBJEKT: SO-01: ENERGOCENTRUM A JEHO PŘÍSTAVBA	ČÁST: D.1.1 Architektonicko-stavební řešení			Č. VÝKRESU:	Č. PARÉ
OBSAH:	POHLEDY - NÁVRH			1.1.9	
DOKUMENTACI LŽE POUŽÍVAT POUZE VE SMYSLU PŘÍSLUŠNÉ SMLOUVY O DÍLO. VÝKRES ČI JEHO ČÁST MŮŽE BÝT KOPÍROVÁN NEBO JINÝM ZPŮSOBEM ROZŠIROVÁN POUZE PO PŘEDCHOZÍM SOUHLASU AUTORA					